

Befestigungsvarianten und Schneeschutz für Solar und Photovoltaikmodule



LEHMANN

Aufdachmodulhalter

auf Metaldachplatte genietet
verzinkt beschichtet
komplett mit Lattenschiene 400mm, inkl. Bohrschrauben
zum Anschrauben an die Dachkonstruktion
für alle gängigen Dachziegel *



HVS - Aufdachmodulhalter

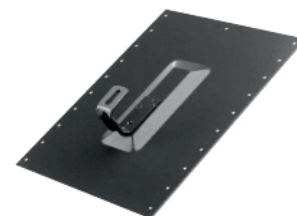
für horizontale, vertikale und seitliche Befestigung
auf Metaldachplatte genietet
verzinkt beschichtet
komplett mit Lattenschiene 400mm, inkl. Bohrschrauben
zum Anschrauben an die Dachkonstruktion
für alle gängigen Dachziegel *



*** Ziegelmodell/Hersteller bei Bestellung anführen!**

Aufdachmodulhalter für Bitumen

inkl. Befestigungsschrauben
verzinkt beschichtet



Farben:



Farbabweichungen bei der Druckwiedergabe möglich

Information: März 2023

STEIRER - BLECH

GSF PV-Schienenhalter UNI für Bitumen/Folie

mit vormontierter Manschette 430x330mm *

Grundplatte 120x250mm

Alu blank AlMg3, 3mm / Alu beschichtet

für alle gängigen Schienensysteme

Mindestmenge 40 Stk



* **Dachhautmaterial, Farbe bzw. Hersteller bei Bestellung anführen!**

Farben PV-Halter:

RAL 7016 anthrazit, RAL 7037 staubgrau, RAL 8019 ~Testa di Moro

VORENS

Vorens Solarklemme

zur Befestigung von Solarmodulen auf Falzdächern

Höhe 50mm

verzinkt, Edelstahl, Kupfer



Vorens Solarhalter

für Dachpappe und Folie

Edelstahl, Grundplatte 500x300x1,50mm

Höhe 50mm



PREFA

Solarklemme Prefalz Vario

für Doppelstehfalz mit Falzhöhe 25mm

Alu blank, Dachneigung 3° bis 60°

nur für orig. Prefa Profilschiene geeignet



Solarhalter Sunny

für Prefa Kleinformat u. Stehfalzsysteme

Minstdachneigung 3°

Abdeckkappe nur in zinkgrau



S - 5 !®

Solarklemme E-Mini FL

Alu, für PV-Module mit Schienensystem

nur ganze VPE = 125 Stk.



PV-Kit

Alu, zur Direktmontage - ohne Schienen

für gerahmte Module mit Rahmenhöhe 33-64mm

nur ganze VPE = 60 Stk.

(E-Mini Klemme zur Montage erforderlich)



Information: März 2023

LEHMANN

Solarschneefangstütze

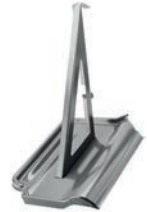
auf Metalldachplatte genietet

verzinkt beschichtet

für 250mm Gitterhöhe, inkl. Bohrschraube

Stuhlhöhe 100mm, mit Fixiergummi

für alle gängigen Dachziegel *



*** Ziegelmodell/Hersteller bei Bestellung anführen!**

Solarschneefangstütze 3.0

für Dachziegel und Dachsteine bis 460mm Ziegellänge

auch für Ziegellänge 460 bis max. 510mm erhältlich

verzinkt beschichtet

für 250mm Gitterhöhe

Stuhlhöhe 100mm, mit Fixiergummi

Befestigung nur mit Sparrenschiene möglich *



* Befestigungsvarianten für Stützen 3.0

verzinkt

Sparrenschiene variabel 150mm

Sparrenschiene 1500mm

Sparrenschiene 3000mm



Farben:



Farbabweichungen bei der Druckwiedergabe möglich

Information: März 2023

LEHMANN

Schneefangstütze gerade

für Biber und Blechdach

verzinkt beschichtet

für 250mm Gitterhöhe

Stuhlhöhe 100mm, Schenkellänge 470mm



Eishalter

für Stuhlhöhe 100mm

verzinkt beschichtet



Schneefanggitter Höhe 250mm

mit Profilgepressten Sprossen, Länge 3m

250/20/20/3

250/25/25/3

verzinkt beschichtet



Verbindungsmuffe

für Schneefanggitter

20/20

25/25

verzinkt beschichtet



Farben:



Farbabweichungen bei der Druckwiedergabe möglich